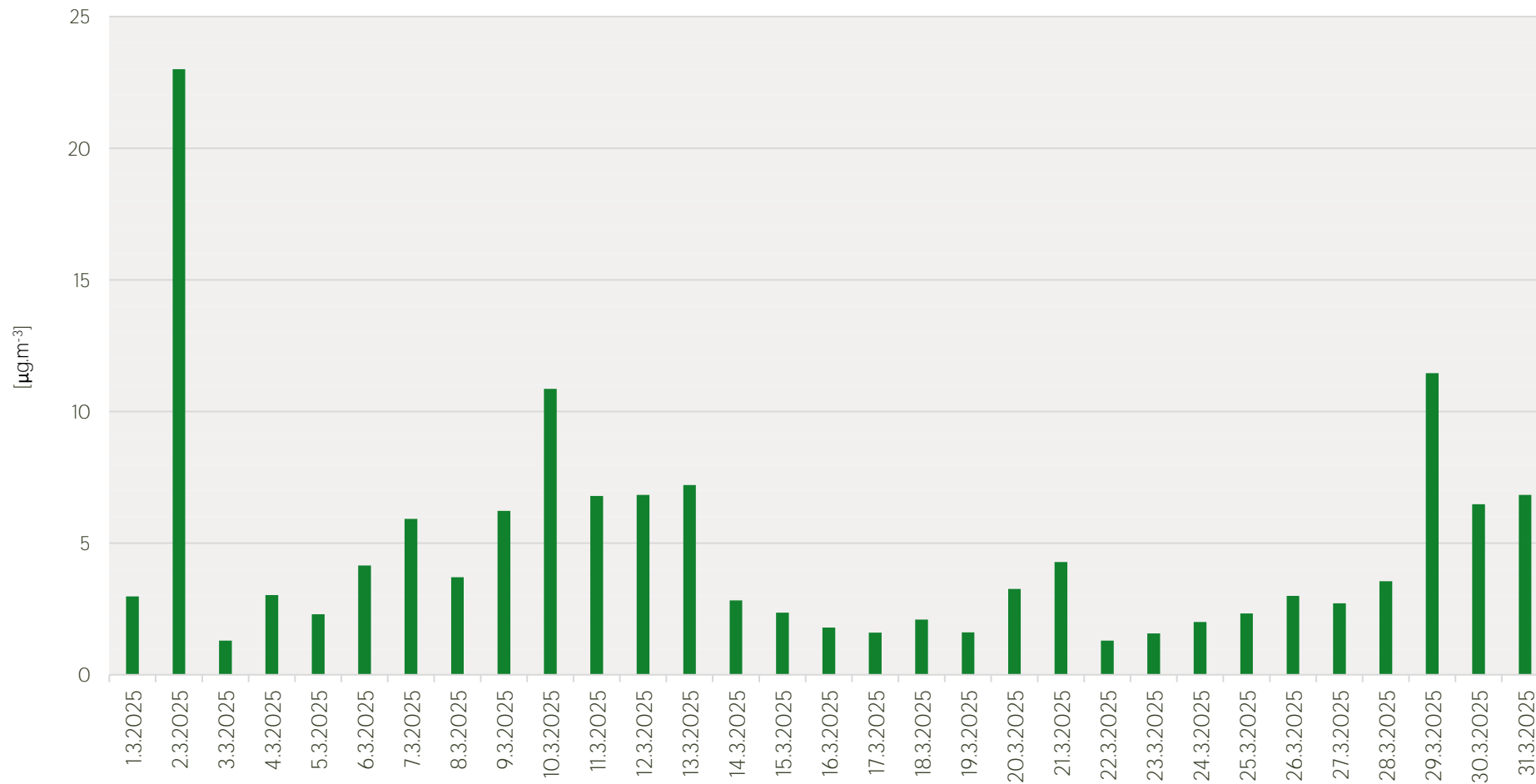


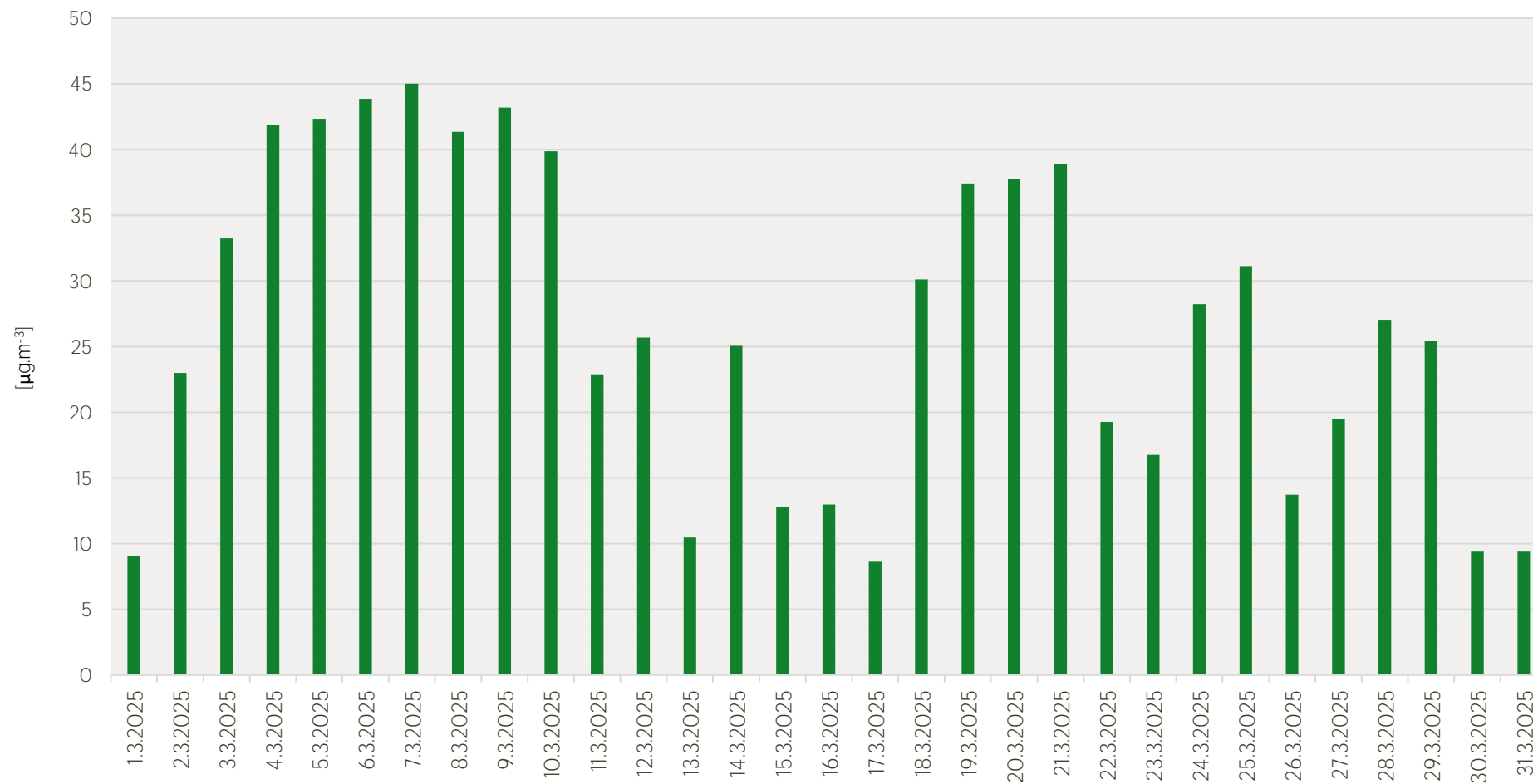
Průměrné denní koncentrace SO₂ v Mostě - březen 2025

Zpracovalo Ekologické centrum Most pro Krušnohoří na základě neverifikovaných dat z měřicí stanice AIM ČHMÚ Most



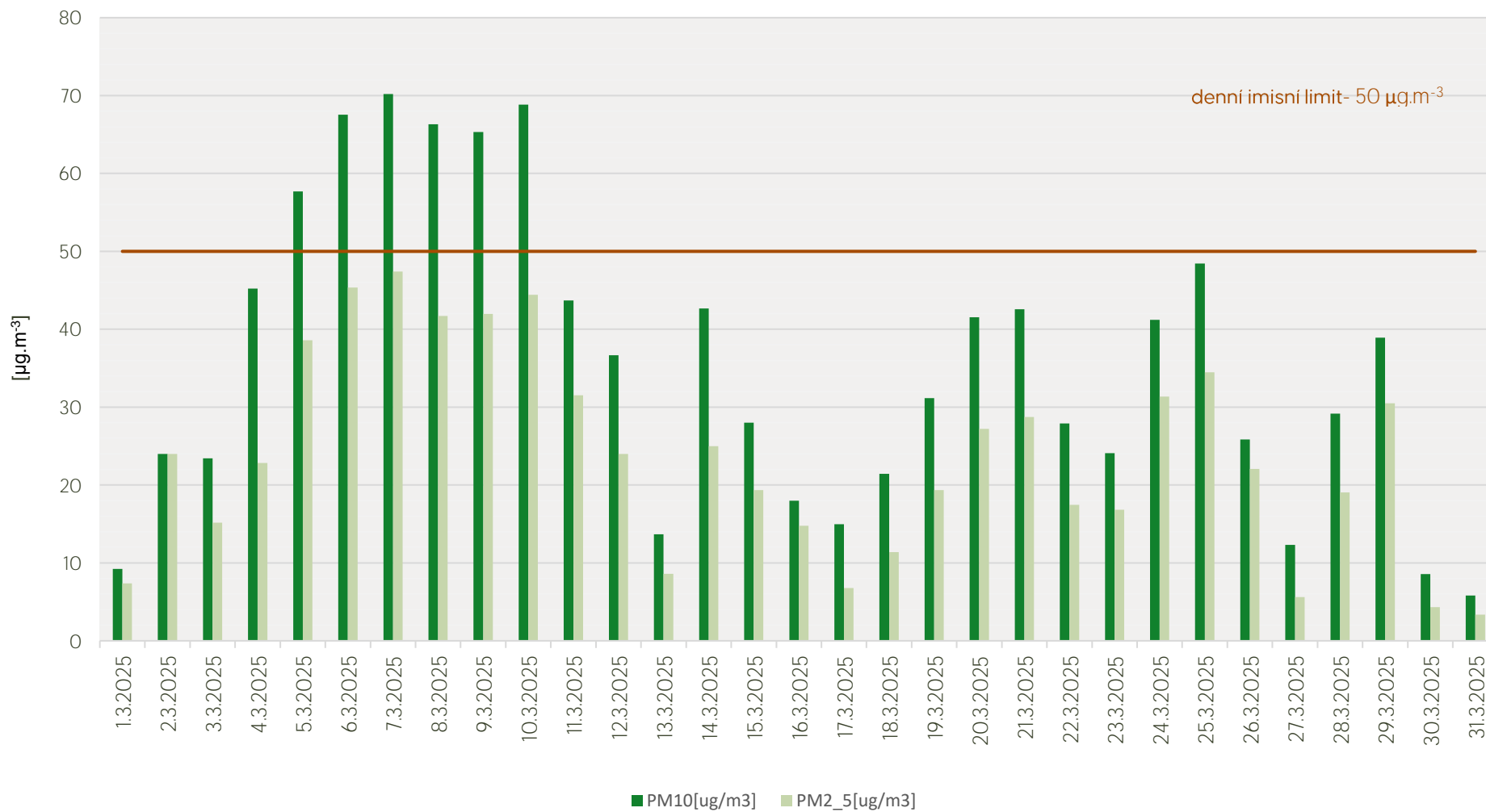
Průměrné denní koncentrace NO₂ v Mostě - březen 2025

Zpracovalo Ekologické centrum Most pro Krušnohoří na základě neverifikovaných dat z měřicí stanice AIM ČHMÚ Most



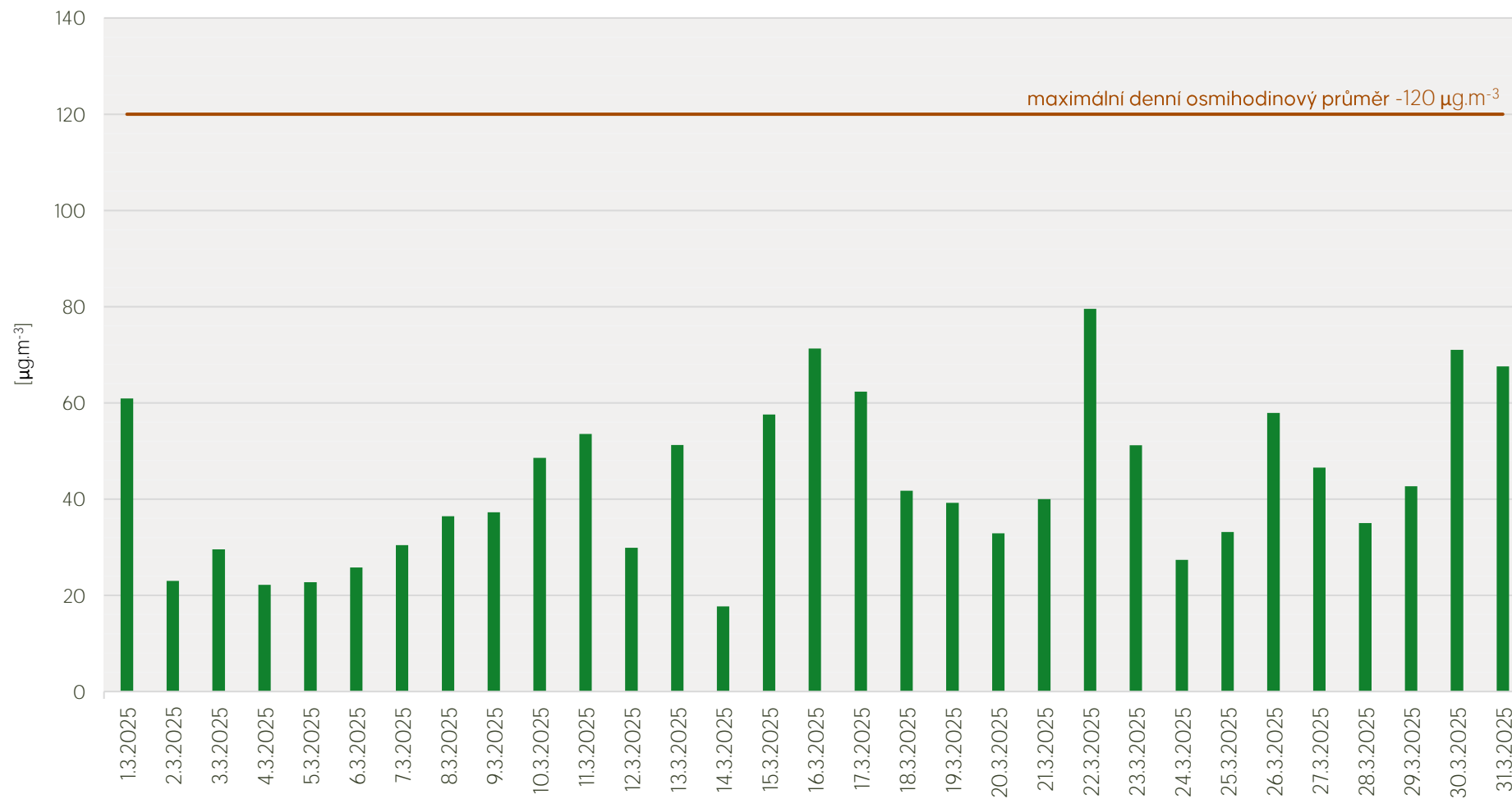
Průměrné denní koncentrace PM₁₀ a PM_{2,5} v Mostě - březen 2025

Zpracovalo Ekologické centrum Most pro Krušnohoří na základě neverifikovaných dat z měřicí stanice AIM ČHMÚ Most



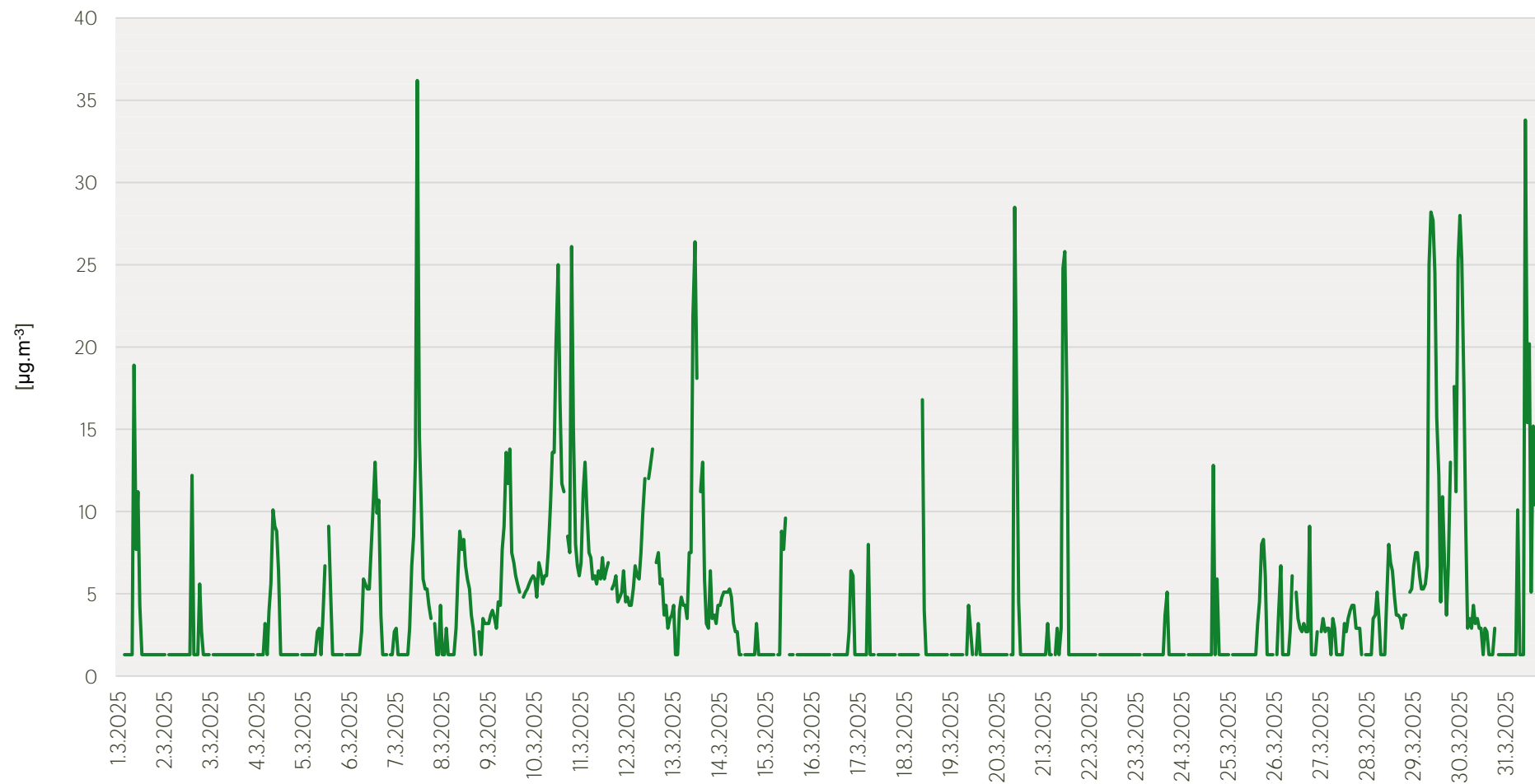
Průměrné denní koncentrace O₃ v Mostě - březen 2025

Zpracovalo Ekologické centrum Most pro Krušnohoří na základě neverifikovaných dat z měřicí stanice AIM ČHMÚ Most



Průměrné hodinové koncentrace SO₂ v Mostě - březen 2025

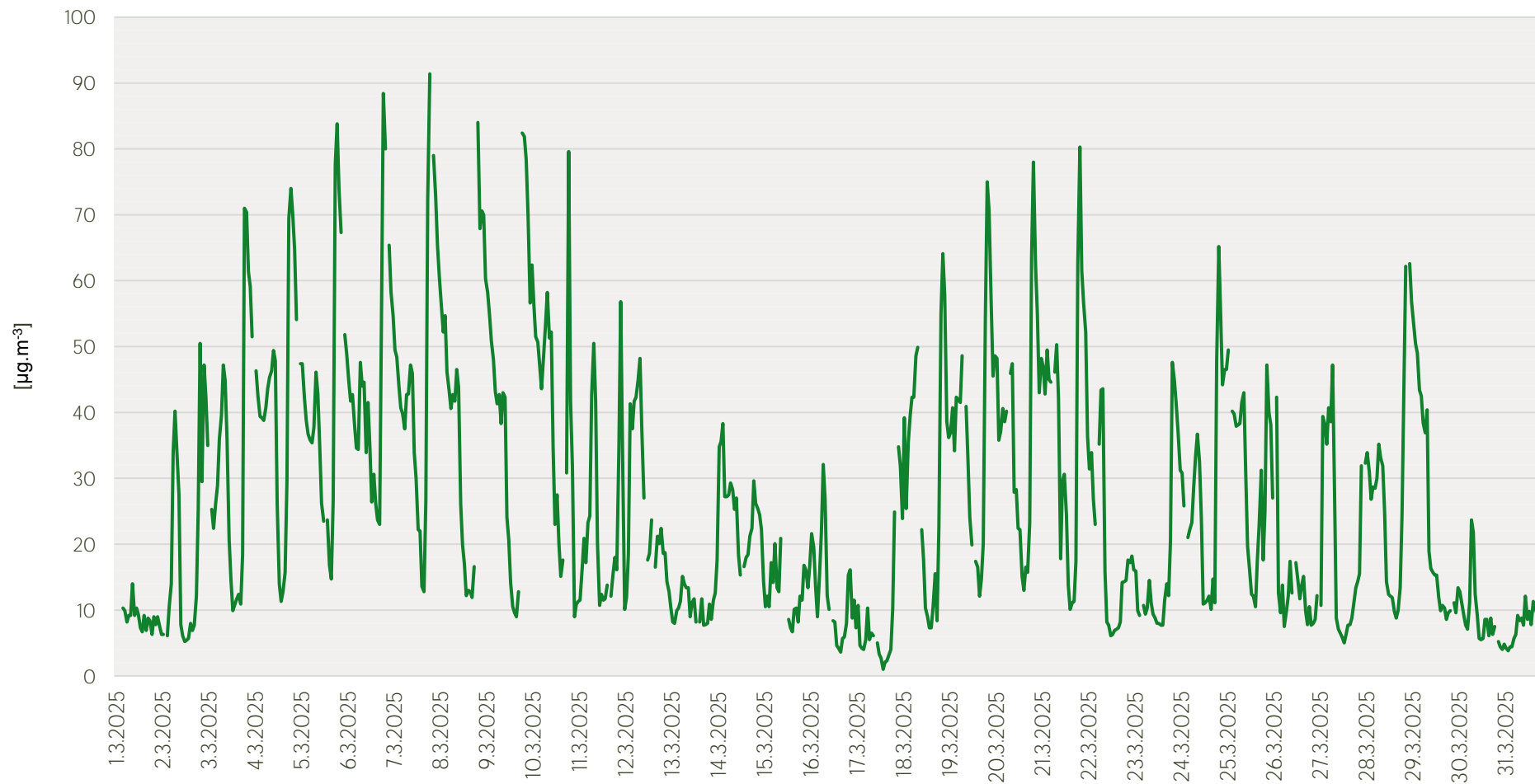
Zpracovalo Ekologické centrum Most pro Krušnohoří na základě neverifikovaných dat z měřicí stanice AIM ČHMÚ Most



Průměrné hodinové koncentrace NO₂ v Mostě - březen 2025



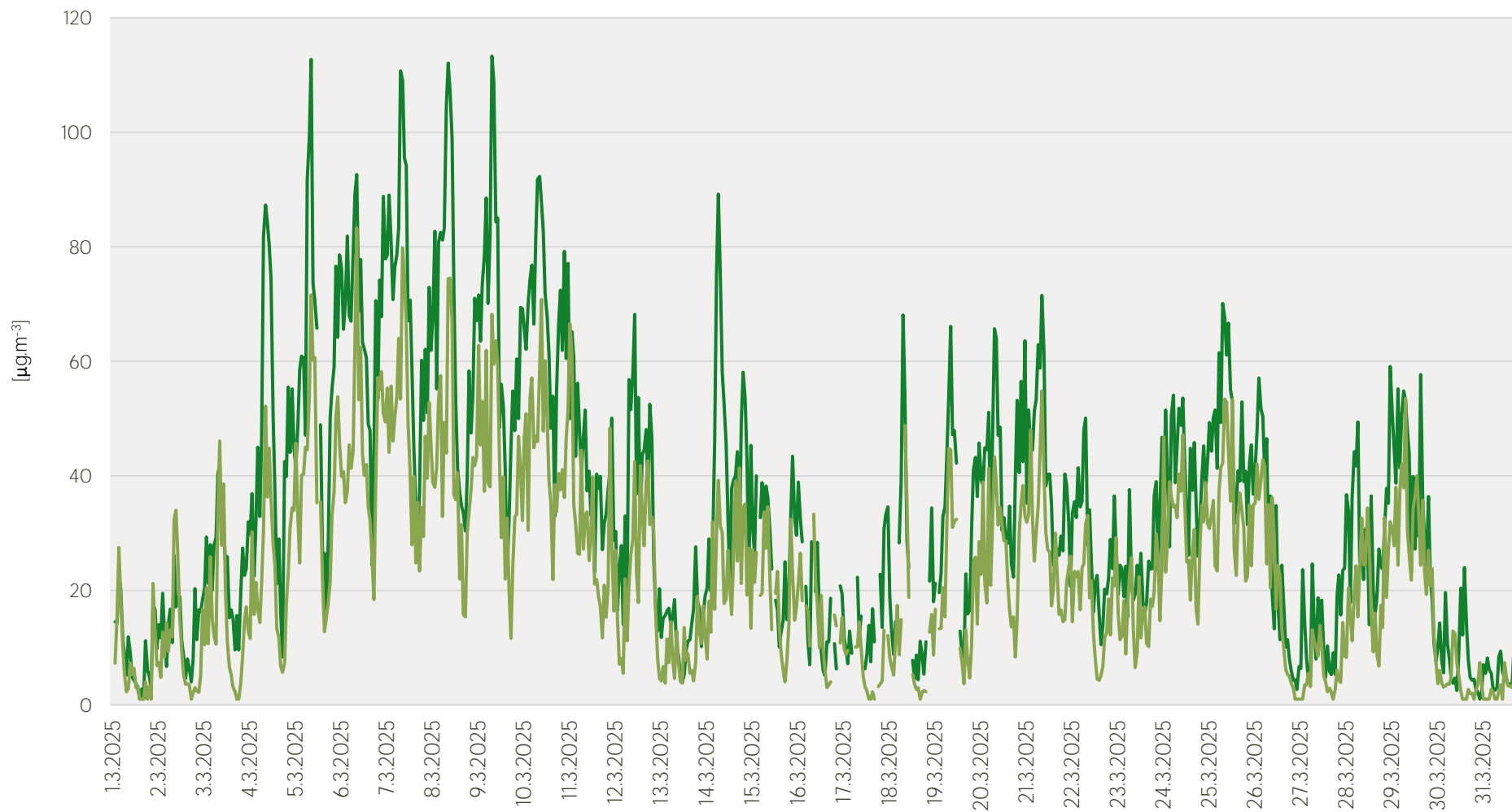
Zpracovalo Ekologické centrum Most pro Krušnohoří na základě neverifikovaných dat z měřicí stanice AIM ČHMÚ Most



Průměrné hodinové koncentrace PM₁₀ a PM_{2,5} v Mostě - březen 2025



Zpracovalo Ekologické centrum Most pro Krušnohoří na základě neverifikovaných dat z měřicí stanice AIM ČHMÚ Most



Průměrné hodinové koncentrace O₃ v Mostě - březen 2025



Zpracovalo Ekologické centrum Most pro Krušnohoří na základě neverifikovaných dat z měřicí stanice AIM ČHMÚ Lom

